



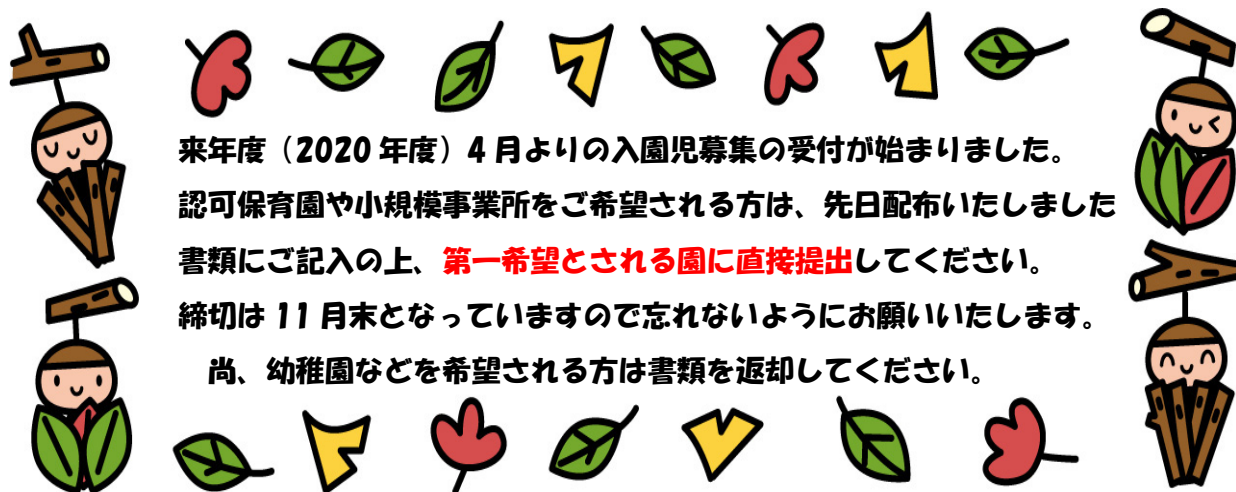
2019. 11. 1 双葉中央保育園

朝晩の空気もだんだんひんやりとしてきましたね！！ 秋の夕暮れは“つるべ落とし”というように日暮れの時間も早くなり、子どもたちがお外に出て遊ぶ時間もだんだん短くなってきました。お部屋の中での過ごし方に工夫をしながら、園生活を楽しみたいと思います。

9日(土)は、親子遠足・みかん狩りに行きます。甘くて美味しいミカンがたくさんできていることでしょう。ご家族皆様でお出かけくださいね！！ 詳細は別紙参照にてご確認ください。当日は**朝7時に双葉メールを配信いたします**ので、必ずご確認くださいませようようお願い致します。尚、雨天中止の場合も、電話での連絡はしませんので、必ず確認してください。



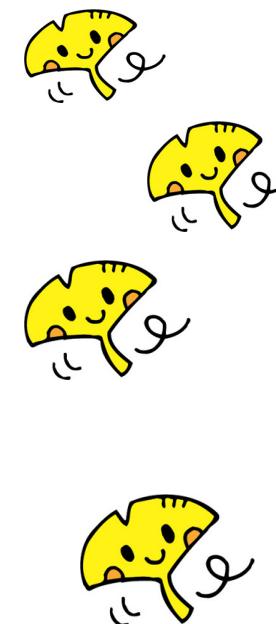
季節の変わり目や気温差が大きくなると、鼻水や鼻づまりの症状が増えてきます。黄色っぽく粘り気のある鼻水は、中耳炎や副鼻腔炎を起こしている可能性もあり、注意が必要です。また、鼻づまりは息苦しく、口呼吸によってのどを痛めてしまうこともあります。いずれの症状も早めに耳鼻科を受診したほうが良いようです。健康に過ごすには、しっかり食べて十分な睡眠を取ることが大切です。疲れがたまると体調を崩しやすくなるので、規則正しい生活をして、ウイルスや細菌に負けない体づくりを心がけましょう。



来年度（2020年度）4月よりの入園児募集の受付が始まりました。認可保育園や小規模事業所をご希望される方は、先日配布いたしました書類にご記入の上、**第一希望とされる園に直接提出**してください。締切は11月末となっておりますので忘れないようお願いいたします。尚、幼稚園などを希望される方は書類を返却してください。

11月の予定

- 5日(火) 検尿配布
- 6、7日 回収日 **※午前10時までに提出してください**
- 9日(土) みかん狩り遠足
※詳細は別紙参照
- 13日(水) 合同避難訓練（消防署より）10:30～
- 19日(火) 身体測定
- 21日(木) お誕生日会（11月生まれのお友だち）
- 27日(水) 防犯訓練



《いかのおすし》のお話

- いか・・・知らない人について**いか**ない！
- の・・・知らない人の車に**乗**らない！
- お・・・**おお**きな声で叫ぶ！
- す・・・**す**ぐ逃げる！
- し・・・（大人に）**し**らせる！



1. 寒くなってきましたので、お昼寝に使用しますバスタオルを冬用に変えてください。（ロッカーに入る、ひざ掛け程度の大きさのもの）名前の確認をお願い致します。
2. 上着を着てくるお友だちが増えて来ました。わかる所に、必ずお名前を書いてください。帰るときは忘れないようにしましょうね！
3. 髪が長いお友だちはお家から結んできて下さい。可愛いゴムや大切なゴムは名前を記入してください。（食事の時に口に入ったりしています。）
4. 爪が伸びているお友だちがいるようです。爪のチェックをお願い致します。